

LOTOS
DIE MANUFAKTUR



Individuelle Lebens- und Arbeitswelten. Individuelle Lebens- und Arbeitswelten. Individuelle Lebens- und

*Individuelle Lebens-
und Arbeitswelten*

Philosophie

Raumgestaltung ist Lebensgestaltung. Indem wir Räume gestalten, schaffen wir eigene Welten – zum Leben, Arbeiten und Entspannen. Räume sind Orte der Kommunikation, und sie sind Spiegelbild unserer Persönlichkeit. So wie wir unsere Räume gestalten, so formen sie auch uns.

Wir gestalten die Lebens- und Arbeitswelten unserer Kunden: von Büroräumen über Konferenz- und Kommunikationsbereiche, vom Emp-

fang bis hin zur Lounge. Dabei stehen Nähe, Zeit und Raum für uns im Mittelpunkt der Zusammenarbeit. Wir suchen die Nähe zu unseren Kunden und nehmen uns Zeit für persönliche Gespräche. Wir geben Ihren Wünschen, Träumen und Visionen freien Raum und setzen sie in individuelle, maßgeschneiderte Konzepte um. Mit unseren Büromöbeln schaffen wir eine inspirierende Arbeitsatmosphäre, in der sich Menschen wohl fühlen und kreativ arbeiten können.

Seit 1903 widmet sich unsere Familie leidenschaftlich der Herstellung von einzigartigen Büromöbeln, die dem Bedürfnis des Menschen nach Form und Funktion am Arbeitsplatz entsprechen. Unser Mobiliar zeichnet sich durch eine besonders hohe Funktionalität, zeitloses Design und die Liebe zum Detail aus. In unserer Arbeit verfolgen wir einen ganzheitlichen Ansatz. Wir stellen höchste Ansprüche an ein umfassendes Konzept, das alle Aspekte der Raumgestaltung einbezieht.



Robert und Mehrjar Nader

Alte Werte und neue Ideen. Alte Werte und neue Ideen. Alte Werte und neue Ideen. Alte Werte und neue Ideen.

*Ästhetik und
Perfektion*

Alte Werte und neue Ideen

Es ist die Verbindung von alten Werten und neuen Ideen, die LOTOS auszeichnet. Mit der Erfahrung und Expertise eines über 100jährigen norddeutschen Familienbetriebes pflegen wir noch heute die Kunst präziser Qualitätsarbeit, mit Menschen, die unsere Ideen umsetzen – unseren Mitarbeitern. Und getragen von einem modernen Maschinenpark.

Seit unserer Gründung im Jahre 1903 sind wir der Tradition eines inhabergeführten Unternehmens treu geblieben. Robert und Mehrjar Nader sowie Dr. Claus-Henning Werner prägen mit ihrem offenen und menschlichen Führungsstil unser Unternehmen. In Bad Oldesloe, vor den Toren Hamburgs, inszenieren wir die Planung und Gestaltung von

Möbeln und Räumen als Erlebnis. Bei uns können Sie die Sinnlichkeit schöner Materialien erleben, die Ästhetik neuen Büromöbel-Designs genießen und sich von der Perfektion unserer Arbeit überzeugen. Die Nähe zu unseren Kunden ist unser oberstes Prinzip. Es gibt viele gute Gründe für einen Besuch in unserem Objektstudio Bad Oldesloe.

Individualität und Wertschätzung

Individualität und Wertschätzung. Individualität und Wertschätzung. Individualität und Wertschätzung.

Der Unterschied liegt im Detail

Sei es das Gefühl, einen massiven Griff zu berühren, sei es der Blick auf die spannende Struktur eines besonderen Naturholzes: Es sind die schönen Details, die unsere Büromöbel zu etwas Besonderem

machen. Details, die auf unaufdringliche Weise die Sinne ansprechen und so einen Beitrag dazu leisten, dass Sie sich an Ihrem Arbeitsplatz wohl fühlen. Mit der Entscheidung für LOTOS-Möbel zeigen

Sie Ihren Mitarbeitern auch die Wertschätzung für ihre Arbeitsleistung. Besucher Ihres Hauses erkennen in jedem Einrichtungssegment die ganz individuelle Persönlichkeit Ihres Unternehmens.







Materialien mit Charakter. Materialien mit Charakter. Materialien mit Charakter. Materialien mit

*Materialien
mit Charakter*

Natürlich Holz!

Der erste Eindruck zählt. Das gilt auch beim Eintritt in das Foyer, in den Konferenzraum oder die Büroräume eines Unternehmens. Farben, Formen, Möbel und das Licht prägen die Atmosphäre. Wenn der Charakter edler Materialien sichtbar wird, wenn Anforderungen an Originalität, Komfort und Ergonomie erfüllt sind, dann ist der erste Eindruck überzeugend. Perfekt ist es,

wenn sich die Philosophie des Unternehmens in den Räumen widerspiegelt.

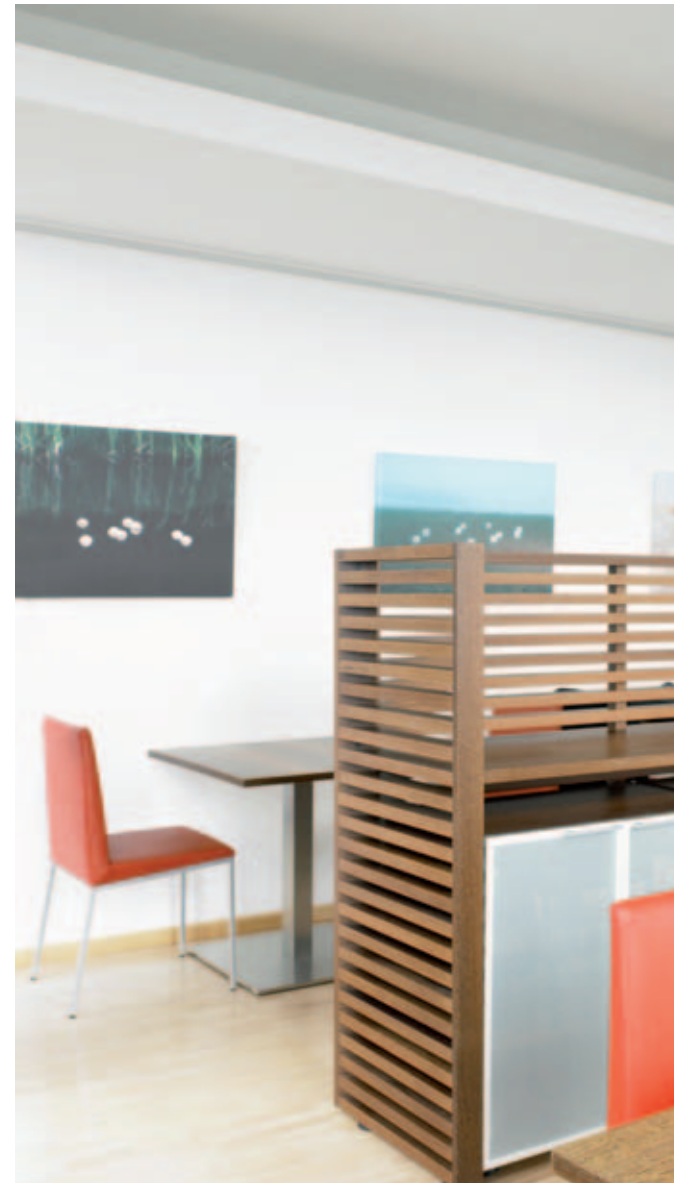
Holz ist natürlich. Holz ist zeitlos. Und es ist wertbeständig. Nur drei Argumente von vielen, die für den Werkstoff Holz sprechen – und damit für LOTOS. Denn wir bei LOTOS sind Spezialisten in der Verarbeitung von Holz in all seinen Facetten.

Holz ist auch ein guter Partner. Es lässt raffinierte Verbindungen mit anderen bewährten Werkstoffen des Möbelbaus zu. Egal, wie groß der Raum ist, egal, wie viele Möbel gebaut werden sollen: Mit Holz lässt sich jeder Raum ästhetisch gestalten.

Holz ist eine Erfolgsgeschichte – es ist auch die von LOTOS!



Konferenztisch mit Technikklappen und integriertem Beamer



Mitarbeiter-Bistro



Empfangstresen





Ganzheitliche Raumgestaltung. Ganzheitliche Raumgestaltung. Ganzheitliche Raumgestaltung. Ganzheitliche

*Ganzheitliche
Raumgestaltung*

Das LOTOS - Netzwerk

Die besten Ergebnisse entstehen oft im Team. Und wenn jedes der Teammitglieder auf seinem Gebiet ein anerkannter Fachmann ist, dann gelingen auch die anspruchsvollsten Projekte. Seit vielen Jahren arbeitet LOTOS mit einer Gruppe von Kooperationspartnern zusammen, die alle Bereiche der Raumgestaltung abdecken.

- Individuelle Lichtplanung
- Optimierung der Raumakustik
- Büroflächenausbau
- Boden- und Wandgestaltung
- Video- und Konferenztechnik
- Flexible Raumtrennsysteme

Ihr Projekt in besten Händen

Für Eigentümer und Investoren von Gewerbeimmobilien und für Unternehmen, die einen Standortwechsel planen oder ausführen, bietet LOTOS seit Jahren umfassende Planung und Beratung. Gewachsen durch unzählige erfolgreiche Projekte und geprägt von Leidenschaft, gepaart mit Pragmatismus, stehen wir professionell und menschlich angenehm an Ihrer Seite.

- Beratung, Bewertung, Budgetplanung
 - Planung und Visualisierung
 - Innenarchitektur, Büroarchitektur
 - Umzugslogistik
- Flächeneffizienzanalysen
 - Arbeitsplatzanalysen
 - Zeitgemäße, Kosten sparende Bürokonzepte
 - Budgetierung der gesamten Maßnahme
 - Kauf oder Leasing
- Bestandsaufnahme
 - Belegungsplanung
 - 3D-Visualisierung
 - Kostenreduzierung durch Flächenoptimierung
- Schaffung einer motivierenden Arbeitsumgebung
 - Flexible Arbeitsplatzsysteme
 - Entrée, Konferenz, Bistro
 - Klima, Licht, Akustik
 - EDV-Netzwerkplanung
- Aufnahme und Beurteilung der Bestände
 - Belegungsplanung
 - Zeitablaufplanung und Koordinierung
 - Inventarisierung und Kennzeichnung
 - Auswahl der geeigneten Spediteure
 - Überwachung und Dokumentation

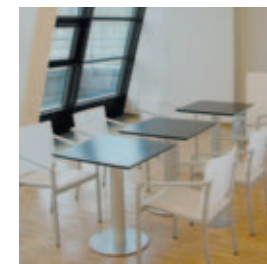
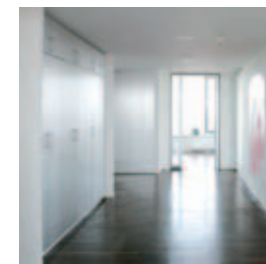
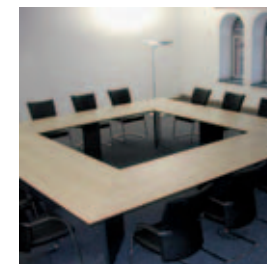
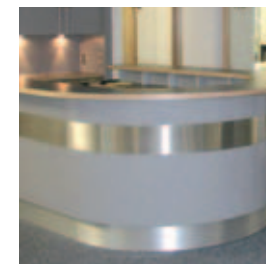
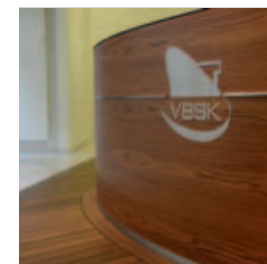
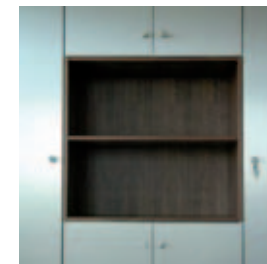
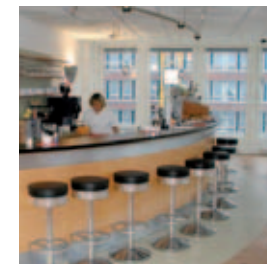
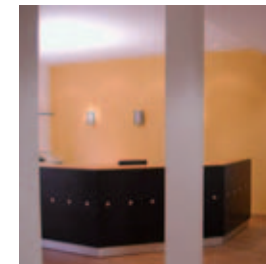


Auszug erfolgreicher Partnerschaften

Airbus Cimpa
 Allrevision Dornhoff Kloss und Partner
 Asche Chiesi
 Beiersdorf AG / BSN medical
 BKK Mobil Oil
 Cleanaway Deutschland AG
 CMA CGM Deutschland AG
 Deutsche Aidshilfe
 Deutsche Polizeigewerkschaft
 Deutsches Institut für Menschenrechte
 DNV Germany
 Egon Zehnder International
 Engel & Völkers
 Eurohypo
 Experian
 Fairplay Schleppdampfschiffs-Reederei

freenet.de AG
 General Mills
 GFMO OMD
 Grimaldi Germany
 Hamburg Leuchtfeuer Aidshilfe
 Hamburger Sparkasse
 Hansen und Rosenthal
 Herose
 HSH Nordbank
 Investitionsbank S-H
 Maersk Deutschland
 mobile.de AG
 Nord-Ostsee-Sparkasse
 NSB Reederei
 Papier Union
 Plambeck Norderland

PPI Financial Systems
 Research International
 Rohde & Liesenfeld
 Shell Deutschland
 Sparkasse Harburg-Buxtehude
 Sparkasse Holstein
 Sparkasse Südholstein
 Sulo Deutschland
 Synarc A/S
 Technische Fakultät der Uni Kiel
 The Blackstone Group Deutschland
 Unifeeder Germany
 Universal Pictures
 Volksbank Stormarn
 Vorsetzen Schifffahrts- und BK
 VR-Bank Schleswig-Flensburg





Herzlich. Willkommen. Herzlich. Willkommen. Herzlich. Willkommen. Herzlich. Willkommen. Herzlich. Willkommen.

Herzlich. Willkommen

LOTOS Büromöbelwerk GmbH

Turmstrasse 45-49

23843 Bad Oldesloe

Fon 04531-5006-0

kontakt@lotos-werke.de

www.lotos-werke.de